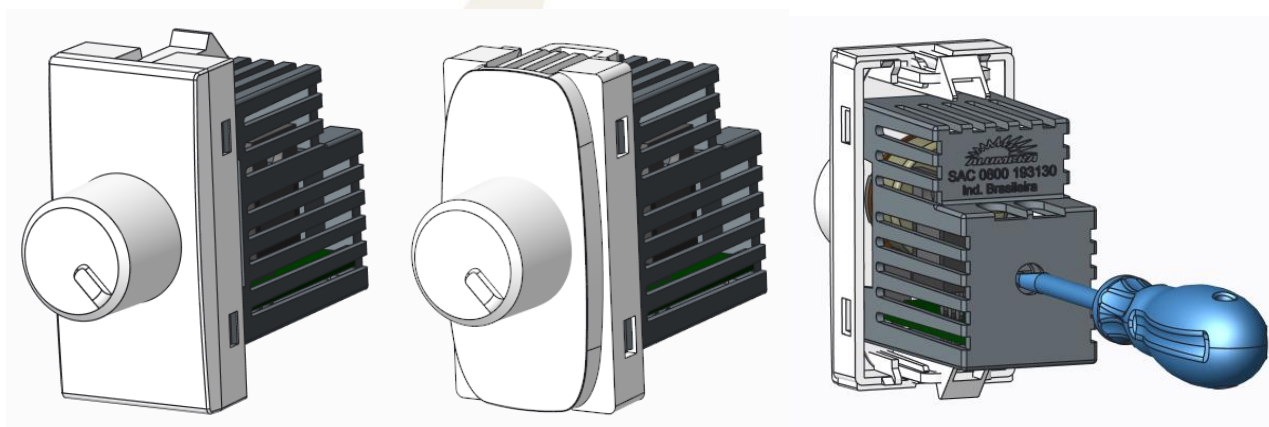


## VARIADOR DIMMER ROTATIVO

O Variador Dimmer Rotativo da Alumbra propicia o controle gradual de cargas compatíveis com dimerização, permitindo o ajuste mínimo até o máximo da potência de lâmpadas incandescentes, halógenas, eletrônicas dimerizáveis, LED dimerizáveis e motores de ventiladores, proporcionando um ambiente mais agradável, economia de energia e maior vida útil dos equipamentos. Este equipamento é ideal para o controle de iluminação e de ventiladores de teto em hall de entrada, dormitório, banheiro e demais ambientes internos de residências, escritórios e hotéis.

### Produto:



### Referências:

Referência	Linha	Descrição
85548	PRÓ Class	Variador Dimmer Rotativo – Black Piano
85448	PRÓ Class	Variador Dimmer Rotativo – Champagne
85497	PRÓ Class	Variador Dimmer Rotativo – Grafite
85597	PRÓ Class	Variador Dimmer Rotativo – Titanium
85748	PRÓ Class	Variador Dimmer Rotativo – Preto Ébano
85343	Gracia / Gracia Maxx	Variador Dimmer Rotativo – Branco
85373	Gracia / Gracia Maxx	Variador Dimmer Rotativo – Preto
85145	PRÓ	Variador Dimmer Rotativo – Branco
6585	Siena	Variador Dimmer Rotativo – Branco

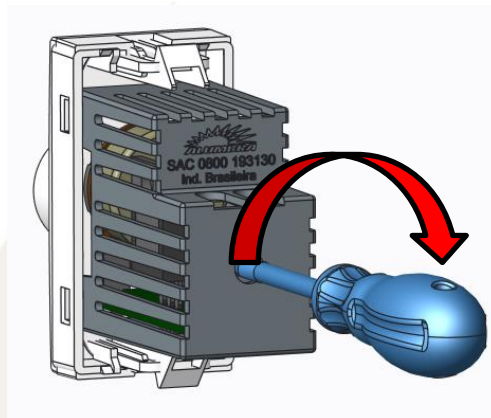
### Características Técnicas:

- Tensão de alimentação: 100 - 240 V~ 50/60 Hz
- Consumo em modo Dimmer: <1,5W
- Função interruptor: Liga e desliga.
- Ajustes de intensidade mínima.
- Comanda motores do tipo universal até 120W
- Instalação à dois fios.
- Função de ajuste de luminosidade mínima.
- Composição: componentes eletrônicos e ligas metálicas.

## Instruções de ajustes:

O Variador Dimmer Rotativo possui um ajuste, localizado na parte traseira que permite a configuração da intensidade mínima dimerizável.

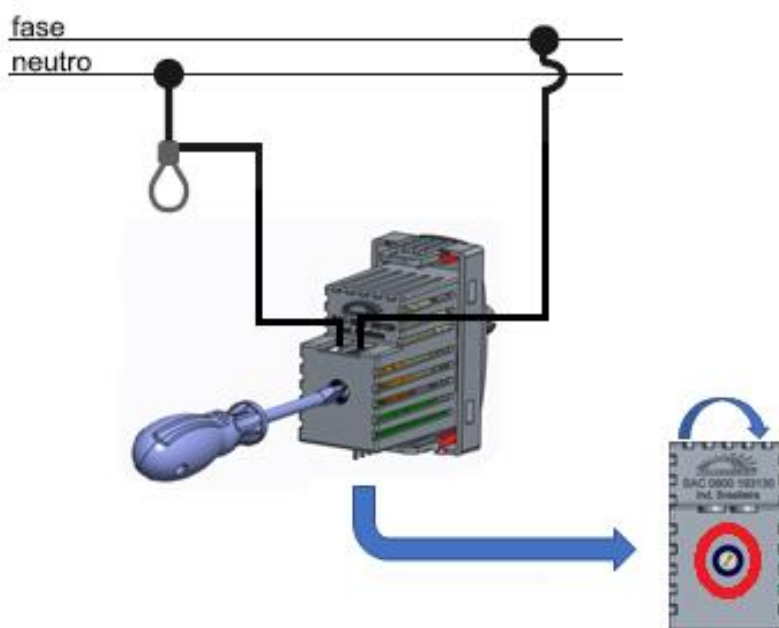
Com a carga ligada, no início do curso do botão rotativo, configurar a luminosidade mínima desejada.



## Tabela de Cargas:

Tensão da rede (Vac)	Potência da carga (em W)	
	Incandescente	LED/Eletrônica Halógena/Motores
127	120	80
220	200	120

## Esquema de ligação (Iluminação):



**Esquema de ligação (Ventiladores):**